

- V-1.01

ŽB ZTUŽUJÍCÍ VĚNEC STROPU NA ZDI Hl. 650mm, DÉLKA 81,30 m
- V-1.02

ŽB ZTUŽUJÍCÍ VĚNEC STROPU NA ZDI Hl. 450mm, DÉLKA 6,00 m
- V-1.03

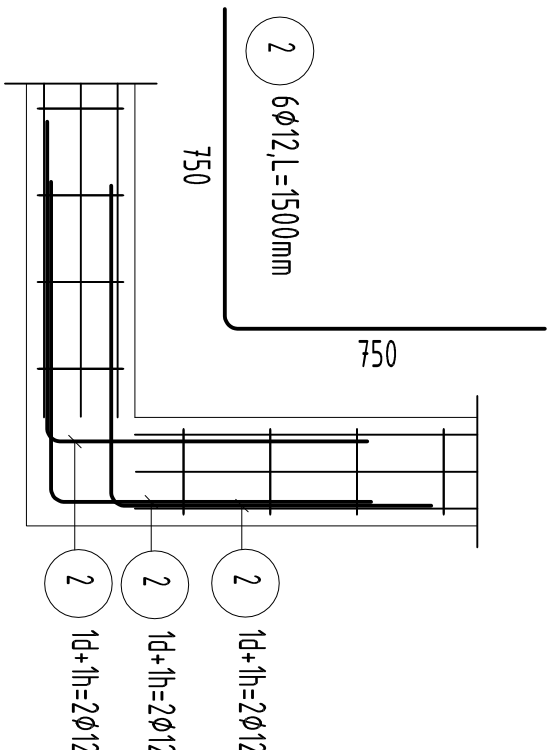
ŽB ZTUŽUJÍCÍ VĚNEC STROPU NA ZDI Hl. 300mm, DÉLKA 34,70 m
- POZNÁMKA:

VÝZTUŽ ŽB ZTUŽUJÍCÍCH VĚNCŮ A PRŮVLAKU, VIZ. NA VÝKRESE K-03.

Detail provázání rohů L

Počet : 5 ks

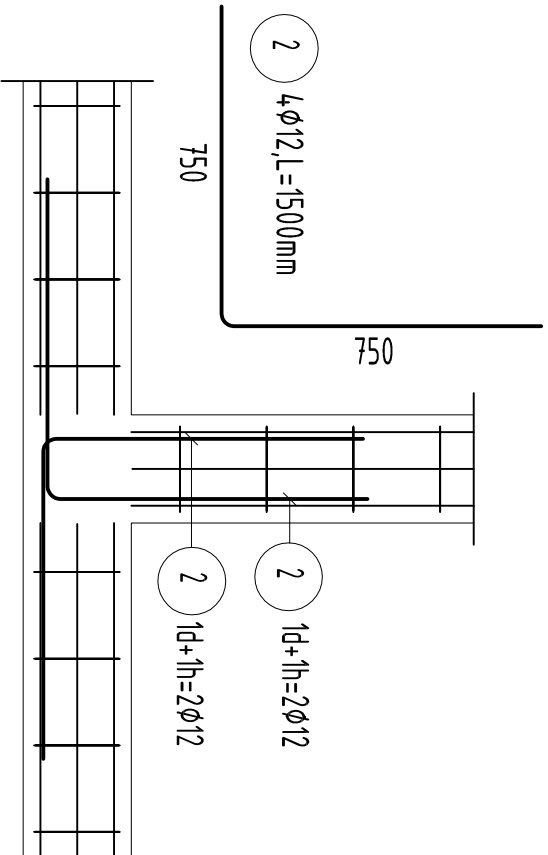
Půdorys, M 1:25, Cnom=25 mm



Detail provázání rohů T

Počet : 8 ks

Půdorys, M 1:25, Cnom=25 mm



- LEGENDA
- SVISLÁ NOSNÁ KONSTRUKCE

PŘEKLADY, PRŮVLAKY, KONZOLE

ŽELEZOBETON

SLOUPEK KROVU

OTVOR V STROPĚ

POZNÁMKY:

- SKUTEČNÉ ROZMĚRY EXISTUJÍCÍCH KONSTRUKCÍ OVĚŘIT PŘÍMO NA STAVBĚ
- PROJEKTANT NENESÉ ŽÁDNOU ZODPOVĚDNOST ZA ZMĚNY USKUTEČNĚNÉ BEZ JEHO PÍSEMNÉHO SOUHLASU
- STATIK NENESÉ ŽÁDNOU ZODPOVĚDNOST ZA KONSTRUKCE MAD A POD ÚROVNÍ STROPNÍ KONSTRUKCE!!!
- PŘEKLADY NEJSOU SOUČÁSTÍ KLADEČSKÉHO PLÁNU
- ZHOTOVITEL JE POVINEN O ZJIŠTĚNÝCH CHYBÁCH V DOKUMENTACI NEODKLADNĚ A VČAS INFORMOVAT PROJEKTANTA

BETON ČSN EN 206-1-C25/30-XC1-Cl 0,4-Dmax16-S3, BETONÁŘSKÁ VÝZTUŽ B500B

PROJEKTANT	VYPRACOVAL	KONTROLOVAL	
Ing. Pavel Melínek	Ing. M. N., PhD.	Bc. GERGELY MÉSZÁROS	

INVESTOR: Obec Hněvošín, č. p. 47, 78347 Hněvošín

MÍSTO STAVBY: parc. č. st. 262, 1025, 98/1, k.ú.: Hněvošín

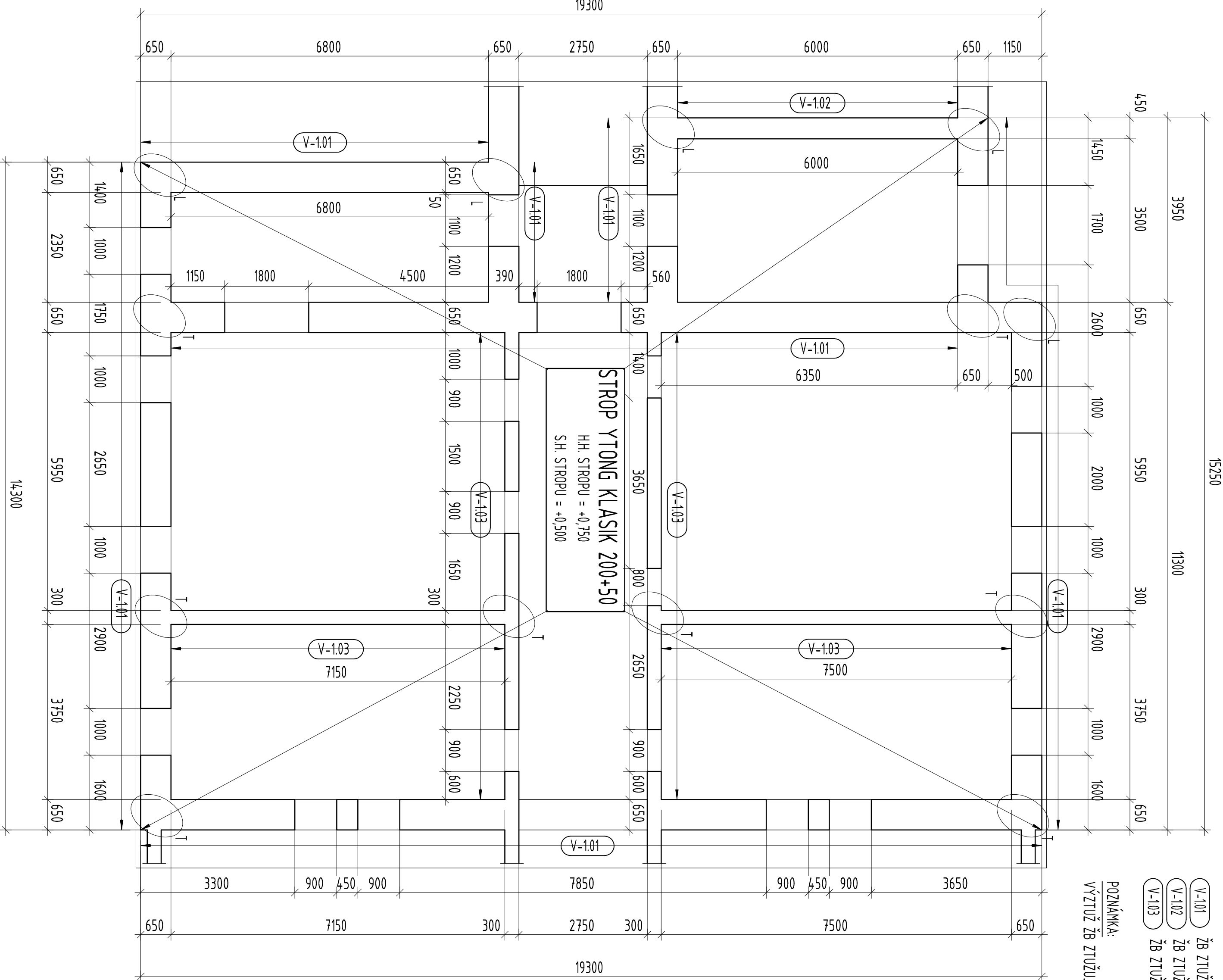
PROJEKT

PŘÍSTAVBA TĚLOCVIČNÝ  
A STAVEBNÍ ÚPRAVY ZŠ HNĚVOTÍN

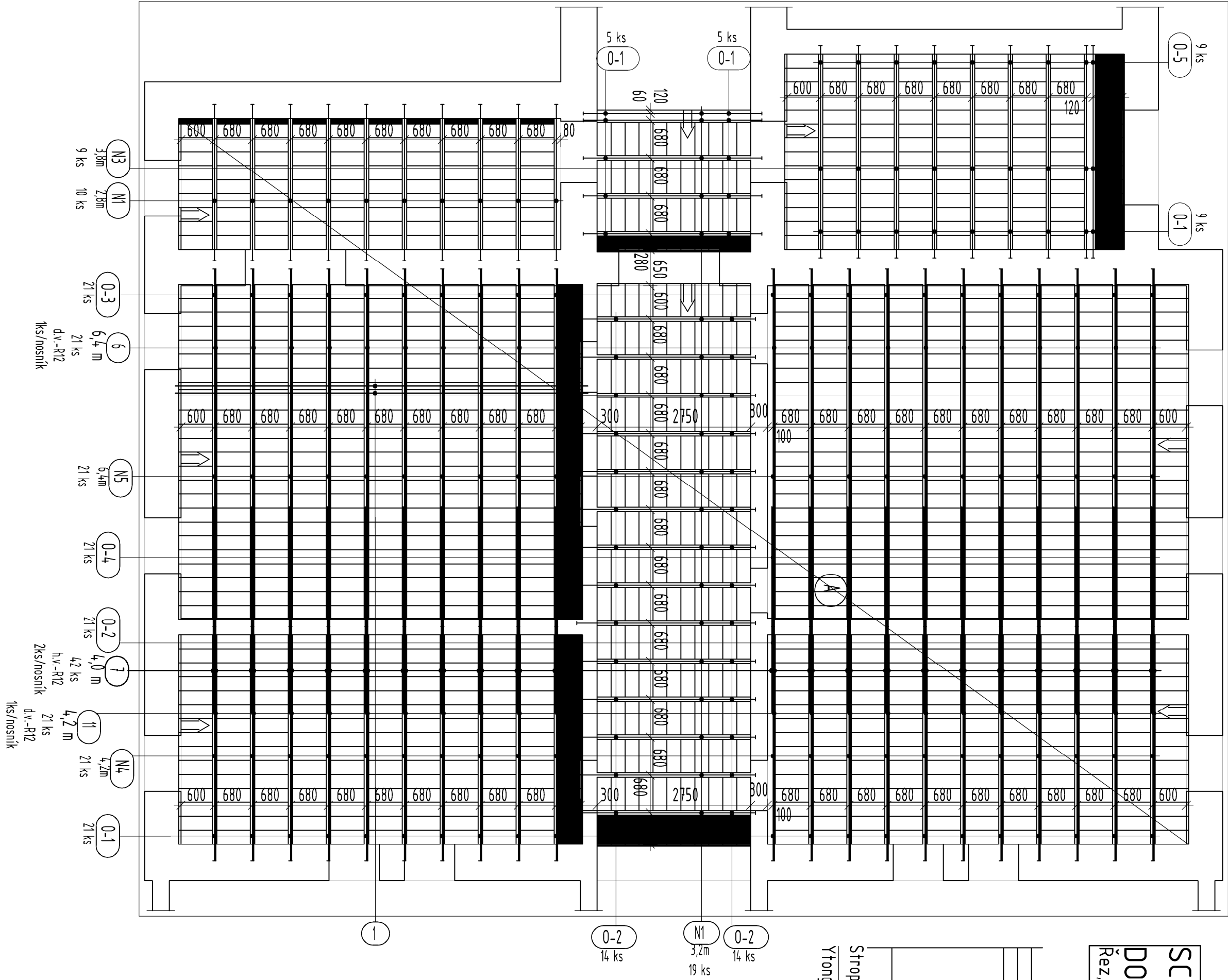
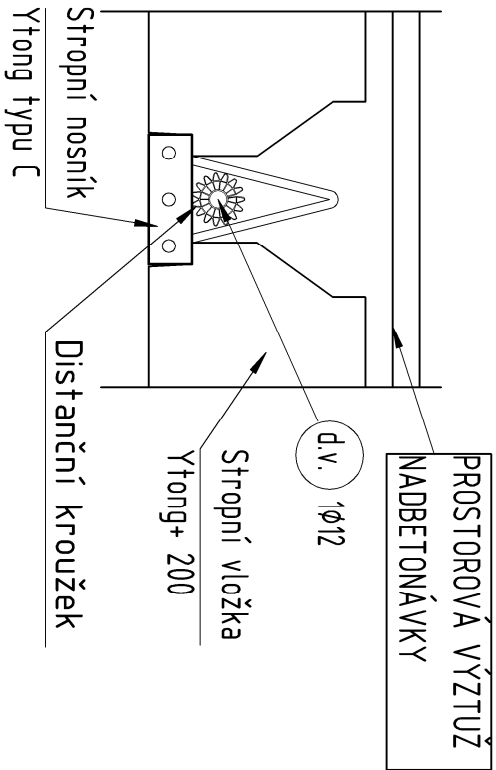
NÁZEV VÝKRESU:

VÝKRES TVARU 1.NP



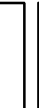


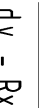
STATIKA STAVIEB		BVK-PRO, s.r.o.	
Bratislavská 61/68, 931 01 Šamorín		IČO:51211629 / DIČ:2120639158	
info@bvk-pro.com / www.bvk-pro.com			
FORMÁT:	A3	STUPEŇ:	RP
DATUM:	4-2019	ČÍSLO:	250462
MĚŘÍTKO:	1:100	ARCH.Č.:	19-234
VÝKRES Č.:	K-01		



VÝKAZ STROPNÍCH NOSNÍKŮ					
OZN.	TYP	DÉLKA	POČET KUSŮ	DÉLKA CELKEM (m)	NADVÝŠENÍ (mm)
N1	STROPNÍ NOSNÍK Ytong 2,80/C	2,80	10	28,00	0
N2	STROPNÍ NOSNÍK Ytong 3,20/C	3,20	19	60,80	0
N3	STROPNÍ NOSNÍK Ytong 3,80/C	3,80	9	34,20	0
N4	STROPNÍ NOSNÍK Ytong 4,20/C	4,20	21	88,20	0
N5	STROPNÍ NOSNÍK Ytong 6,40/C	6,40	21	134,40	15
VÝKAZ STROPNÍCH VLOŽEK - P4-500					
OBLAST	TYP	POČET KUSŮ			
A	STROPNÍ VLOŽKA Ytong+ 200	1272			
A	STROPNÍ VLOŽKA Ytong+ 100	22			



## LEGENDA

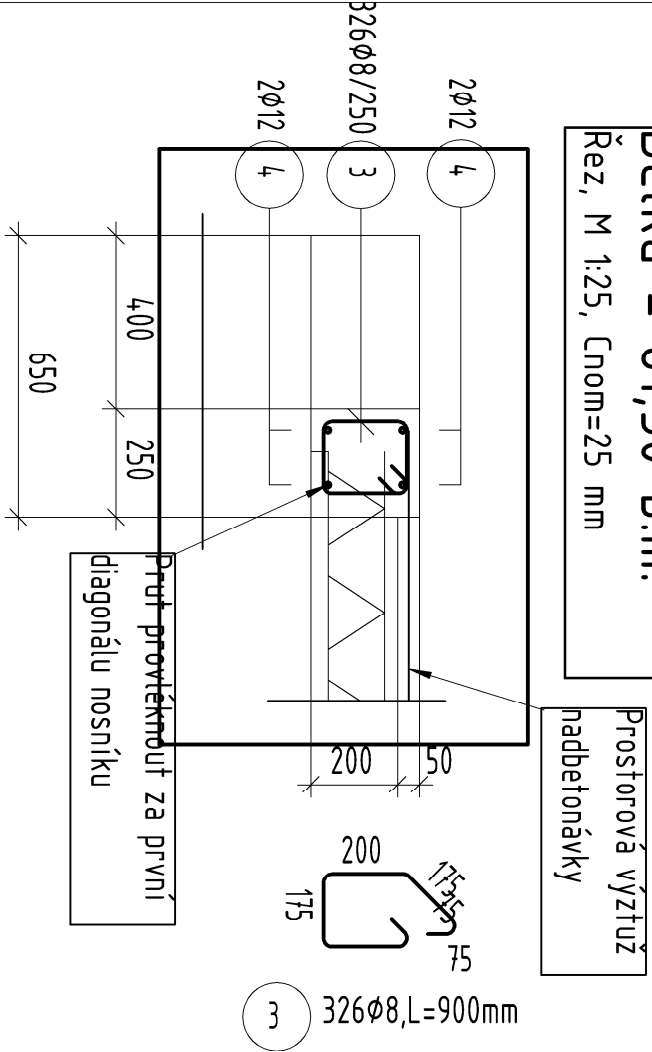
- |  |   |
|--|---|
|  | STROPNÍ VLOŽKY YTONG+ 200 P4-500, 599x200x249 mm              |
|  | ŘEZANÉ STROPNÍ VLOŽKY YTONG+ 200 P4-500, 599x200x249 mm       |
|  | NÍZKÁ STROPNÍ VLOŽKA YTONG+ 100 P4-500, 599x100x125 mm        |
|  | ŘEZANÉ NÍZKÉ STROPNÍ VLOŽKY YTONG+ 100 P4-500, 599x100x125 mm |
|  | DOBETONÁVKA   |
| d.v. - Rxx   | PŘÍDAVNÁ DOLNÍ VÝZTUŽ   |
| h.v. - Rxx   | PŘÍDAVNÁ HORNÍ VÝZTUŽ   |
|  | DOPORUČENÝ SMĚR KLÁDÁNÍ STROPNÍCH NOSNÍKŮ                     |

PROJEKTANT	VYPRACOVAL	KONTROLOVAL	
Ing. Pavel Melínek	Ing. M. N., PhD.	Bc. GERGELY MÉSZÁROS	
INVESTOR: Obec Hněvoťín, č. p. 47, 78347 Hněvoťín			
MÍSTO STAVBY: parc. č. st. 262, 1025, 98/1, k.ú.: Hněvoťín			
PROJEKT	PŘÍSTAVBA TĚLOCVIČNÝ A STAVEBNÍ ÚPRAVY ZŠ HNĚVOTÍN		
NÁZEV VÝKRESU:	SCHÉMA SKLADBY STROPU NAD 1. NP		
	FORMÁT:	A3	
	DATUM:	4-2019	
	STUPEŇ:	RP	
	MĚŘÍTKO:	1:100	
	VÝKRES Č.:	K-02	
	ČÍSLO:	250462	
	ARCH. Č.:	19-234	
<div><div>°</div><div>=</div><div>PRO</div><div>STATIKA STAVIEB</div><div>BWK-PRO s.r.o.</div><div>Braňaiskási 61/68, 931 01 Šamorín</div><div>IČO:51211629 / DIČ:2120639158</div><div>Info@bwk-pro.com / www.bwk-pro.com</div></div>			

Výztuž věnce V-1.01

Délka = 81,30 b.m.

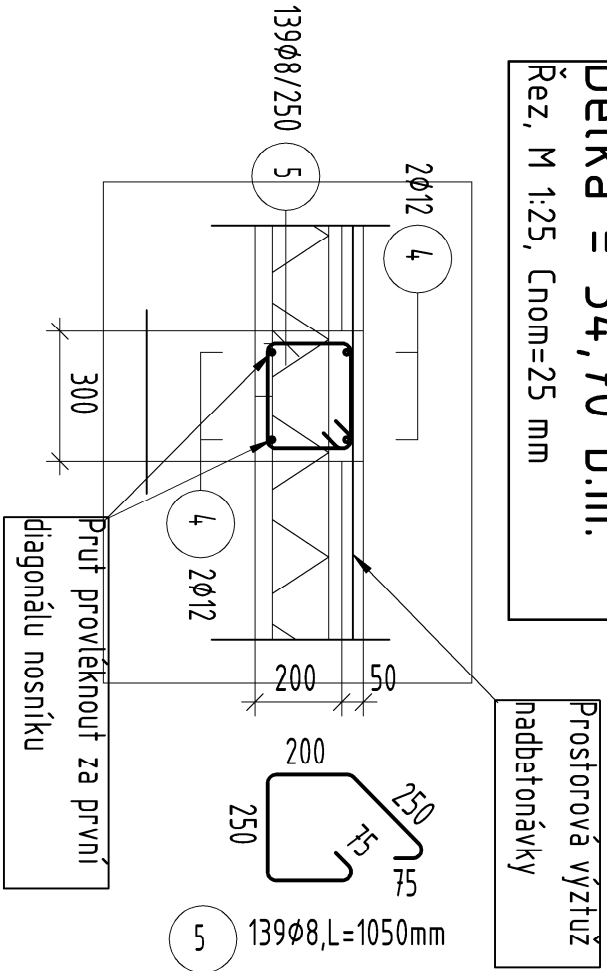
Řez, M 1:25, Cnom=25 mm



Výztuž věnce V-1.03

Délka = 34,70 b.m.

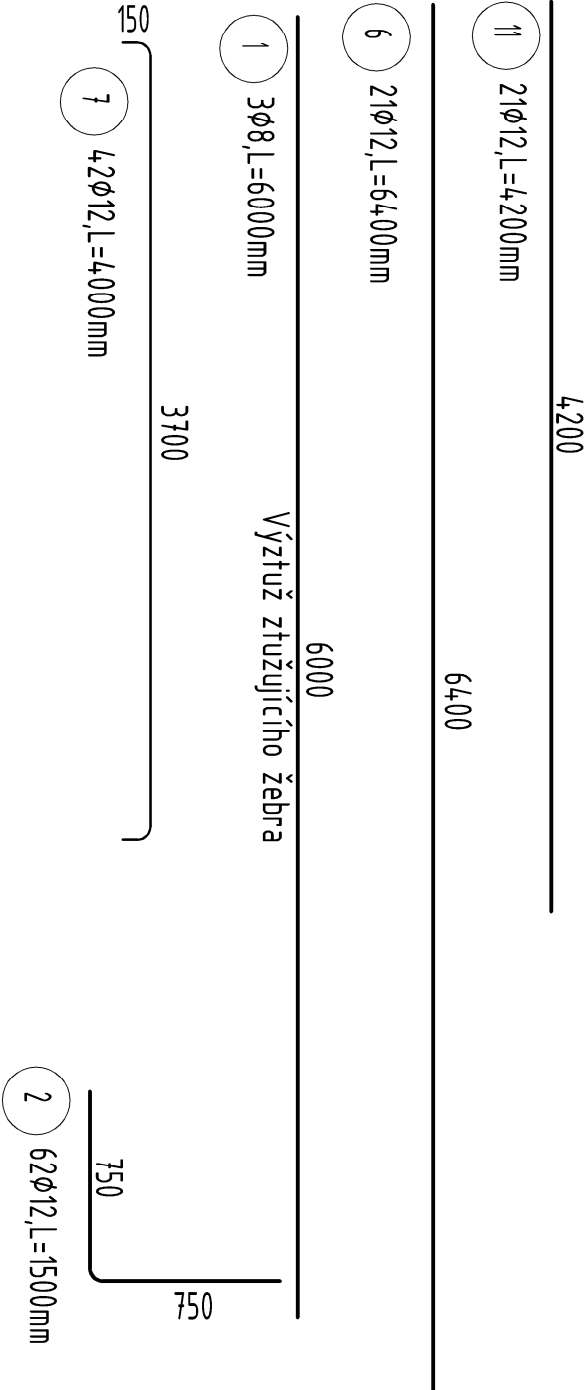
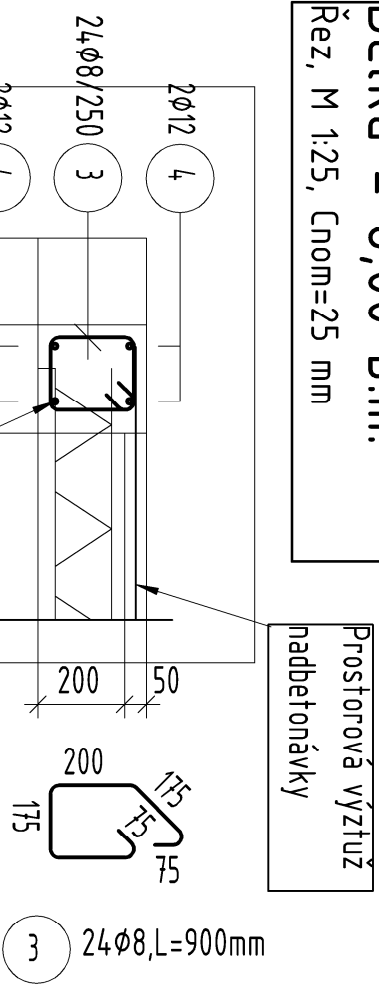
Řez, M 1:25, Cnom=25 mm



Výztuž věnce V-1.02

Délka = 6,00 b.m.

Řez, M 1:25, Cnom=25 mm



## Výkaz svařovaných sítí

Průřez	Plocha	Špecifická hmotnost	Hmotnost
-	(m2)	(kg/m2)	(kg)
φ6/150/φ6/150	277,95	3,03	843,02
Celková hmotnost:			843,02
Celková hmotnost + rezerva 30%:			1095,93

## Výkaz výztuže

Pol.	Ks	Ø	Jednotl. délka [m]	Celková délka [m]	Hmotnost [kg]
1	3	8	6.00	18.00	7.11
2	62	12	1.50	93.00	82.58
3	350	8	0.90	315.00	124.43
4	1	12	Rv	610.00	541.68
5	139	8	1.05	145.95	57.65
6	21	12	6.40	134.40	119.35
7	42	12	4.00	168.00	149.18
8	182	8	1.20	218.40	86.27
9	70	8	1.18	82.25	32.49
10	70	8	1.20	84.00	33.18
11	21	12	4.20	88.20	78.32

Celková hmotnost [kg] :

1312.24

**(Rv)** -VÝZTUŽ S OZNAČENÍ DÉLKOU "Rv" - ROZDELOVACÍ VÝZTUŽ

ROZDĚLOVACÍ VÝZTUŽ - VYKÁZANÁ S REZERVOU 25% NA NOSNÉ STYKY A PŘESAHY

STŘÍHÁNÍ VÝZTUŽE, OHÝBÁNÍ A VÁZÁNÍ PODLE POTŘEBY PŘÍMO NA STAVBĚ

STYKOVÁNÍ VÝZTUŽE NA MINIMÁLNÍ DÉLKU NOSNÉHO STYKU PŘESAHOM

VÝZTUŽ PRISPOBÍBÍ SKUTEČNÉMU TVARU BEDNĚNÍ

## LEGENDA

- OBVODOVÉ, VNITRNÍ NOSNÉ ZDIVO
- YTONG STROP
- ŽELEZOBETON
- YTONG VĚNCOVÁ TVÁRNICE
- TEPELNÁ IZOLACE-XPS

BETON ČSN EN 206-1-C25/30-XC1-Cl 0,4-Dmax16-S3, BETONÁŘSKÁ VÝZTUŽ B500B

PROJEKTANT	VYPRACOVAL	KONTROLOVAL	
Ing. Pavel Melínek	Ing. M. N., Ph.D.	Bc. GERGELY MÉSZÁROS	
INVESTOR: Obec Hněvojtín, č. p. 47, 78347 Hněvojtín			
MÍSTO STAVBY: parc. č. st. 262, 1025, 98/1, k.ú.: Hněvojtín			
PROJEKT	PŘÍSTAVBA TĚLOCVIČNÝ A STAVEBNÍ ÚPRAVY ZŠ HNĚVOJTÍN		
NÁZEV VÝKRESU:			
VÝKRES VÝZTUŽE PŘEKLADŮ A VĚNCŮ 1. NP			
	FORMÁT:	A3	
	DATUM:	4-2019	
	STUPEŇ:	RP	
	MĚŘÍTKO:	1:25	
	VÝKRES Č.:	K-03a	
	ČÍSLO:	250462	
	ARCH.Č.:	19-234	
<div>STATIKA STAVIEB</div> <div>BIK-PRO s.r.o.</div> <div>Braňaislavská 61/168, 931 01 Šamorín</div> <div>IČO:51211629 / DIČ:2120639158</div> <div>Info@bik-pro.com / www.bik-pro.com</div>			

Schéma ohybu 0-1

Počet kusů = 40

Řez, M 1:25, C<sub>nom</sub>=25 mm

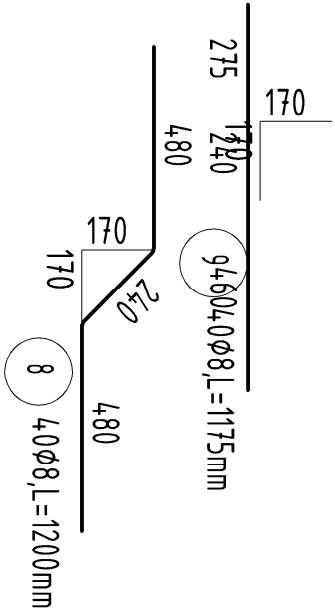
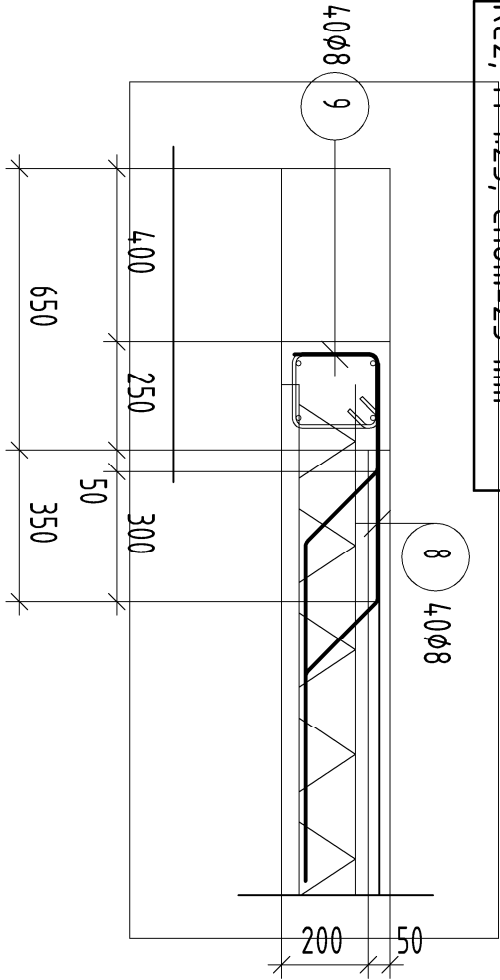


Schéma ohybu 0-2

Počet kusů = 49

Řez, M 1:25, C<sub>nom</sub>=25 mm

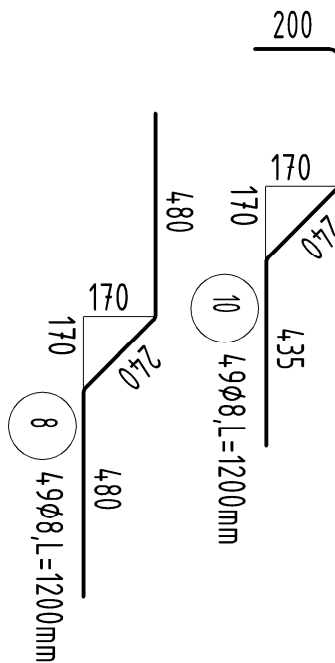
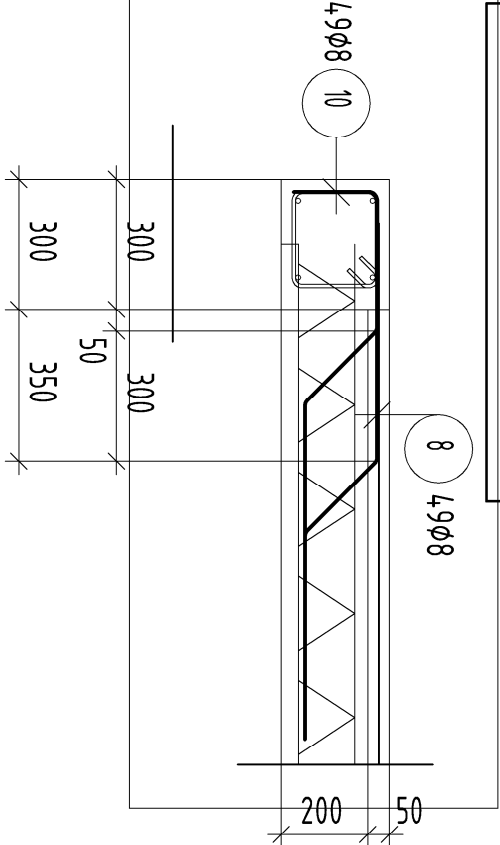


Schéma ohybu 0-3

Počet kusů = 21

Řez, M 1:25, C<sub>nom</sub>=25 mm

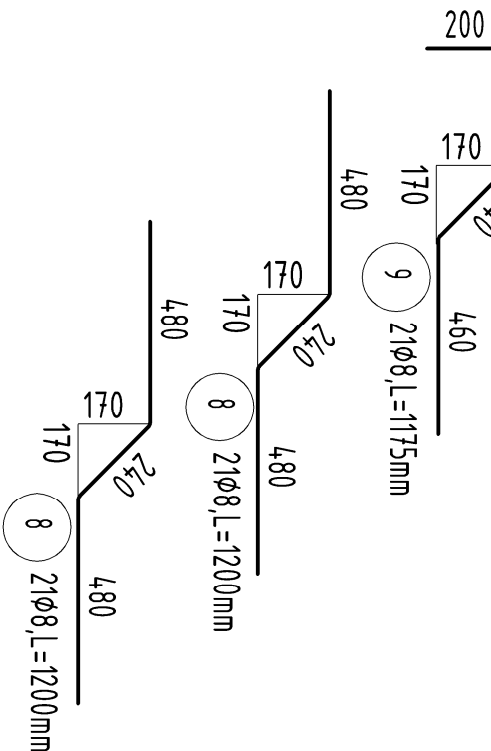
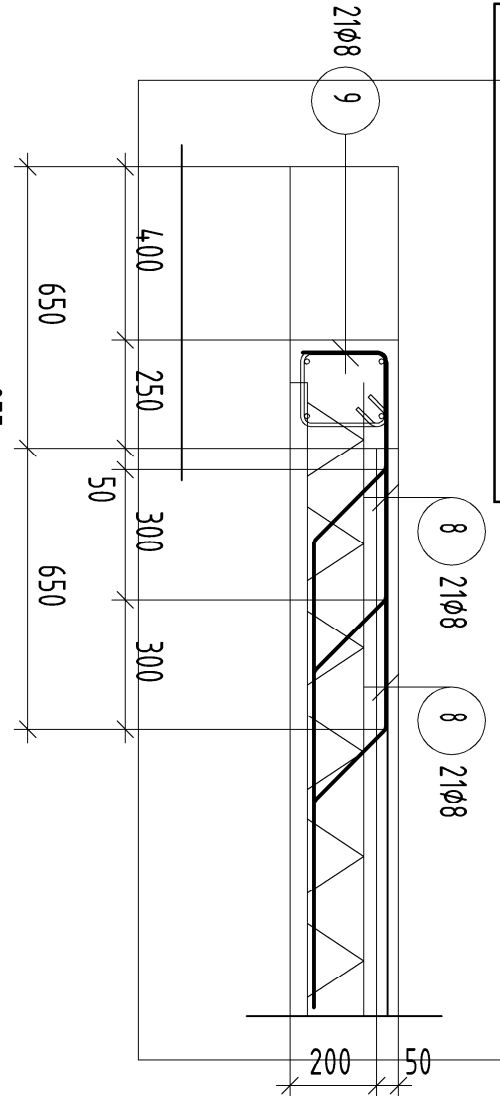


Schéma ohybu 0-4

Počet kusů = 21

Řez, M 1:25, C<sub>nom</sub>=25 mm

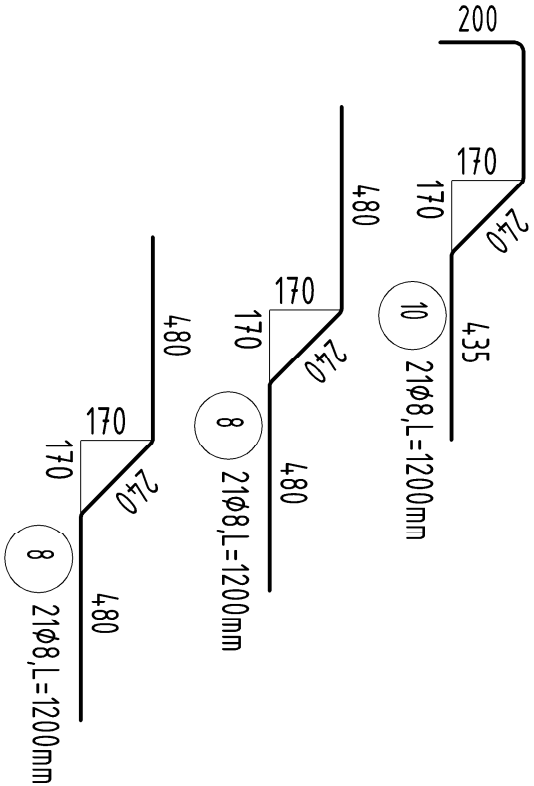
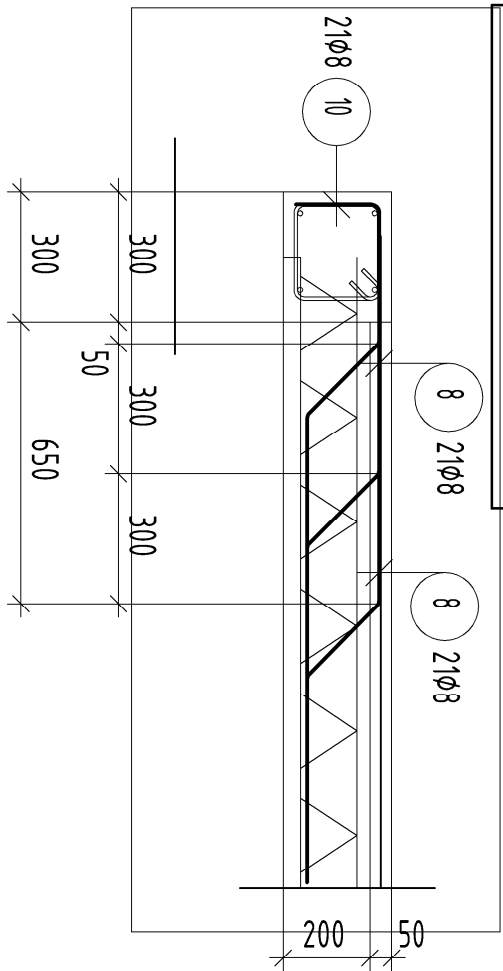
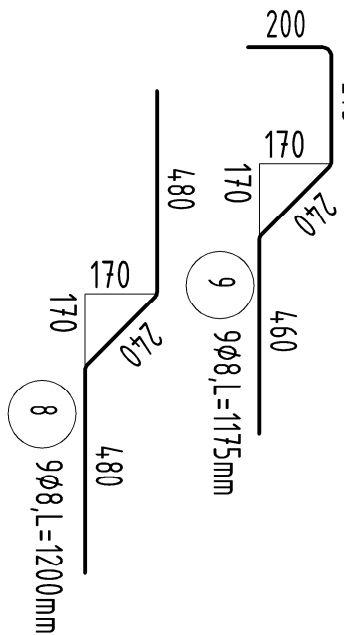
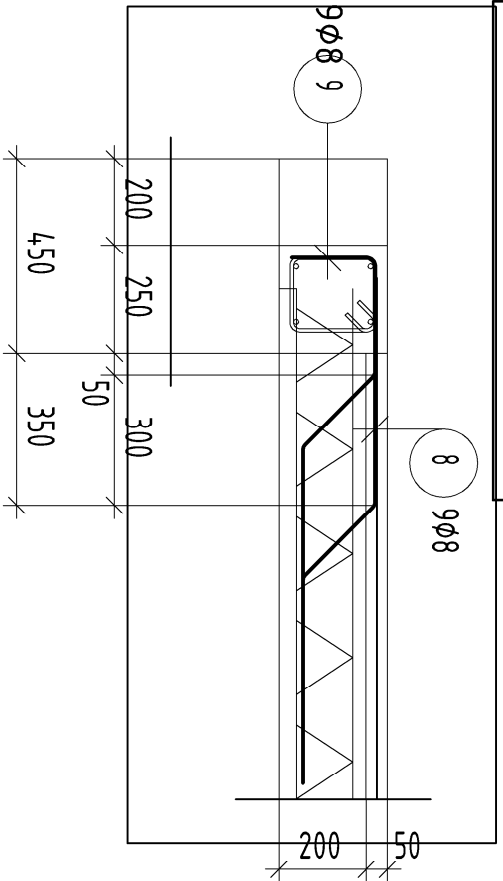


Schéma ohybu 0-5

Počet kusů = 9

Řez, M 1:25, C<sub>nom</sub>=25 mm




LEGENDA

- OBVODOVÉ, VNITŘNÍ NOSNÉ ZDIVO
- YTONG STŘOP
- ŽELEZOBETON
- YTONG VĚNCOVÁ TVÁRNIČE
- TEPELNÁ IZOLACE-XPS

BETON ČSN EN 206-1-C25/30-XC1-Cl 0,4-D<sub>max</sub>16-S3, BETONÁŘSKÁ VÝZTUŽ B500B

PROJEKTANT	VYPRACOVAL	KONTROLOVAL	
Ing. Pavel Melínek	Ing. M. N., Ph.D.	Bc. GERGELY MÉSZÁROS	
INVESTOR: Obec Hněvojtín, č. p. 47, 78347 Hněvojtín			
MÍSTO STAVBY: parc. č. st. 262, 1025, 98/1, k.ú.: Hněvojtín			
PROJEKT			
PŘÍSTAVBA TĚLOCVICHŮ A STAVEBNÍ ÚPRAVY ZŠ HNĚVOJTÍN			
NÁZEV VÝKRESU:			
VÝKRES VÝZTUŽE PŘEKLADŮ A VĚNCŮ 1. NP			
	FORMÁT:	A3	
	DATUM:	4-2019	
	STUPEŇ:	RP	
	MĚŘÍTKO:	1:25	
	VÝKRES Č.:	K-03b	
<div>o = PRO STATIKA STAVIEB BVK-PRO s.r.o. Bratislava 61/68, 931 01 Šamorín IČO:51211629 / DIČ:2120639158 info@bvk-pro.com / www.bvk-pro.com</div>			
	ČÍSLO:	250462	
	ARCH.Č.:	19-234	



STATIKA STAVIEB

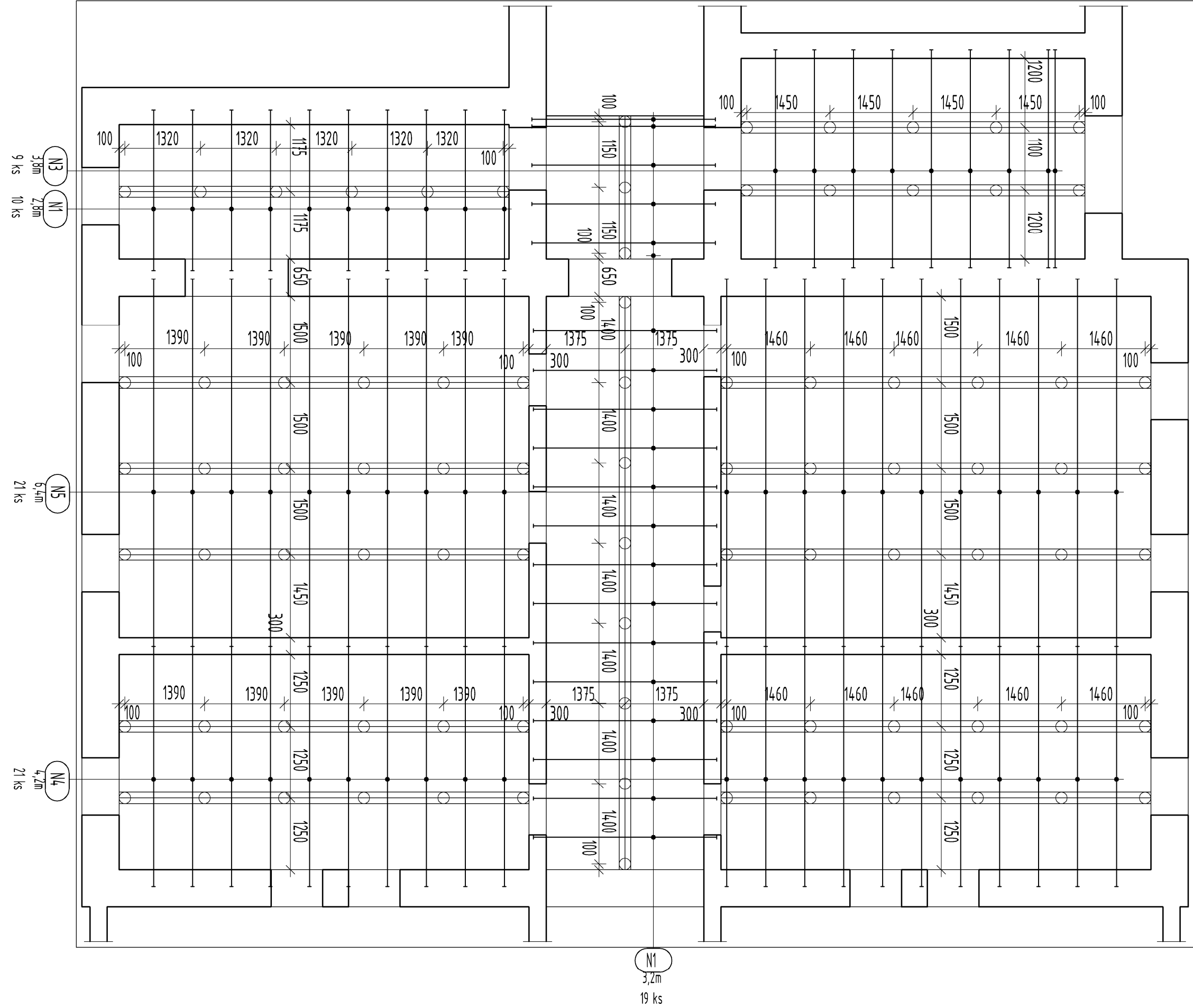
Bratislavská 61/68, 831 01 Šamorín  
IČO:51211629 / DIČ:2120639158  
info@bvk-pro.com / www.bvk-pro.com



VÝPIS PRVKŮ MONTÁŽNÍCH PODPĚR

POČET STOJEK 3x16 m	81 ks
POČET BEŽNÝCH METRŮ TRÁMCŮ	104,6 m

UMÍSTĚNÍ MONTÁŽNÍCH PODPĚR MUSÍ BÝT V MAXIMÁLNÍ VZDÁLENOSTI DO 1600mm



VÝKAZ STROPNÍCH NOSNÍKŮ					
OZN.	TYP	DÉLKA	POČET KUSŮ	DÉLKA CELKEM	NADVÝŠENÍ
		(m)		(m)	(mm)
N1	STROPNÍ NOSNÍK Ytong 2,80/C	2,80	10	28,00	0
N2	STROPNÍ NOSNÍK Ytong 3,20/C	3,20	19	60,80	0
N3	STROPNÍ NOSNÍK Ytong 3,80/C	3,80	9	34,20	0
N4	STROPNÍ NOSNÍK Ytong 4,20/C	4,20	21	88,20	0
N5	STROPNÍ NOSNÍK Ytong 6,40/C	6,40	21	134,40	15

LEGENDA

- VODROVNÁ PODPÍRAJÍCÍ KONSTRUKCE
- STROPNÍ PODPĚRA

BETON ČSN EN 206-1-C25/30-XC1-Cl 0,4-Dmax16-S3, BETONÁŘSKÁ VÝZTUŽ B500B

PROJEKTANT	VYPRACOVAL	KONTROLOVAL			
Ing. Pavel Melínek	Ing. M. N., PhD.	Bc. GERGELY MÉSZÁROS			
INVESTOR: Obec Hněvotín, č. p. 47, 78347 Hněvotín					
MÍSTO STAVBY: parc. č. st. 262, 1025, 98/1, k.ú.: Hněvotín					
PROJEKT	PŘÍSTAVBA TĚLOCVICHŮ A STAVEBNÍ ÚPRAVY ZŠ HNĚVOTÍN		FORMÁT:	A3	<div><div>STATIKA STAVIEB</div><div>BIK-PRO, s.r.o.</div><div>Bratislavská 61/68, 931 01 Šamorín</div><div>IČO:51211629 / DIČ:2120639158</div><div>info@bik-pro.com / www.bik-pro.com</div></div>
		DATUM:	4-2019		
		STUPEŇ:	RP		
		MĚŘÍTKO:	1:100		
NÁZEV VÝKRESU:			ČÍSLO:	250462	
SCHÉMA PODPĚR 1. NP			VÝKRES Č.:	K-04	ARCH.Č.: 19-234